

Como rematricular alunos

Para rematricular alunos devemos seguir os seguintes passos:

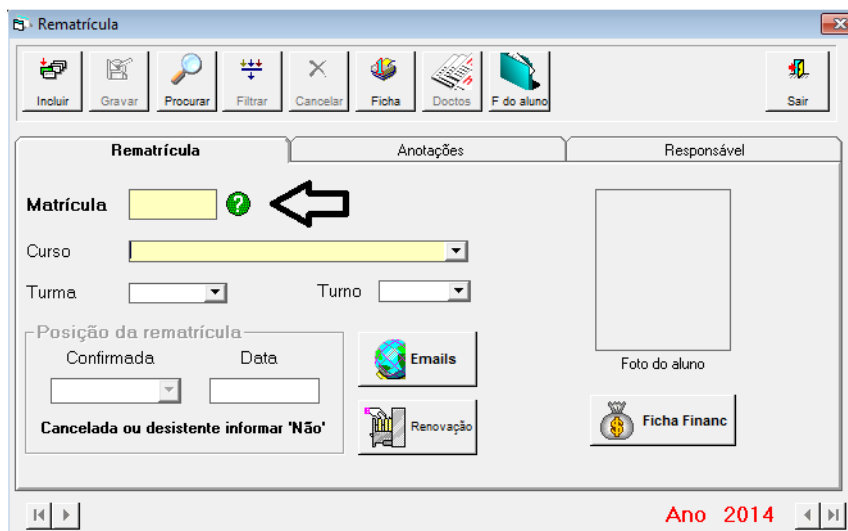
1. Seu período de matrícula no escolar plus deverá estar aberto (caso haja duvidas entre em contato com o suporte)
2. Clique em Balcão (no guia superior do seu escolar)



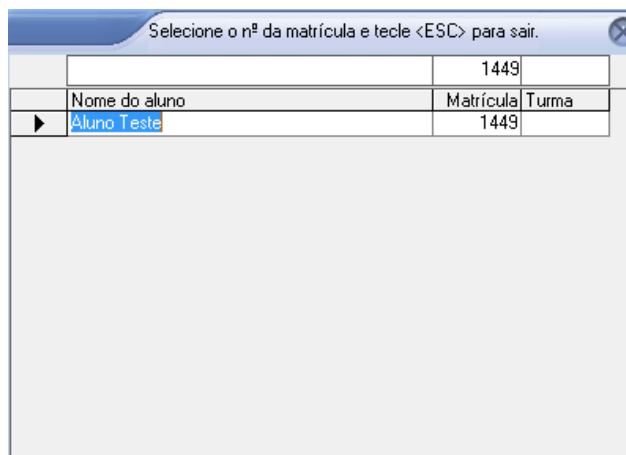
3. Selecione a opção: Alunos antigos – Ano 2014



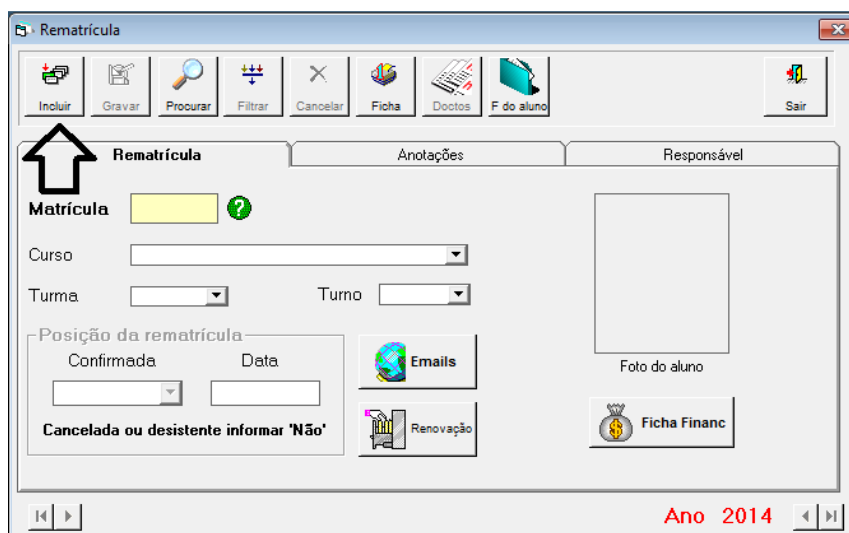
4. Com a janela Alunos antigos – Ano 2014 aberta selecione a opção  para localizar o aluno.



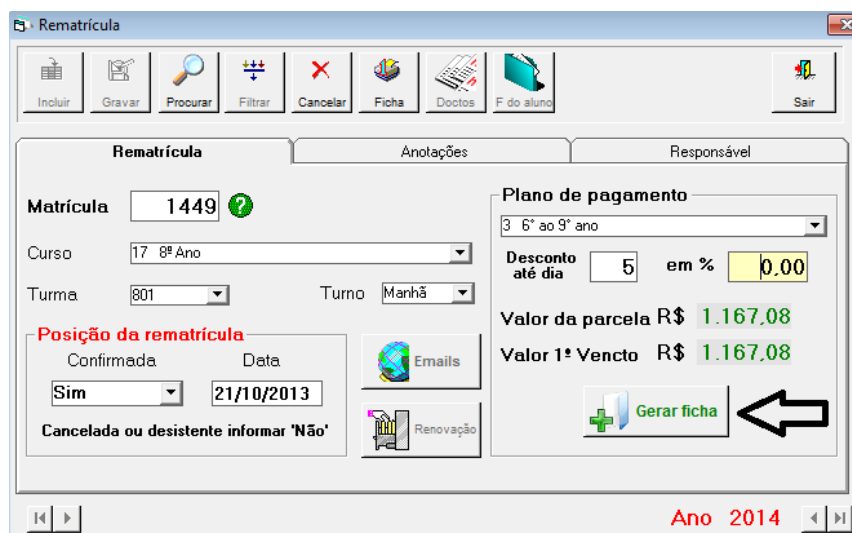
5. Após localizar o aluno selecione a opção: ESC do seu teclado (se localiza no canto superior esquerdo)



6. Ao executar o procedimento a cima a tela irá aparecer em branco. Selecione incluir



7. Automaticamente o número da matricula do aluno irá aparecer. Preencha com as informações do curso e, logo após, à direita, preencha com as informações do plano de pagamento. Selecione a opção **GERAR FICHA** e o cadastro estará completo.



8. Logo após a rematrícula estará completa.