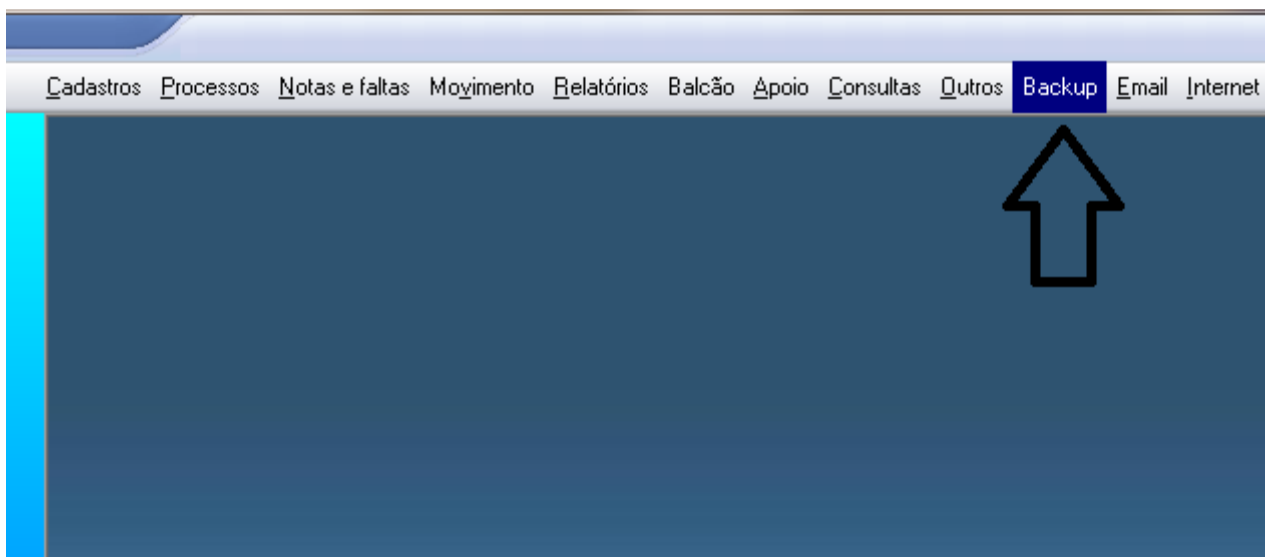


## Como fazer backup (No servidor)

Os backups precisam ser feitos diariamente. Para fazer o backup devemos seguir os seguintes passos:

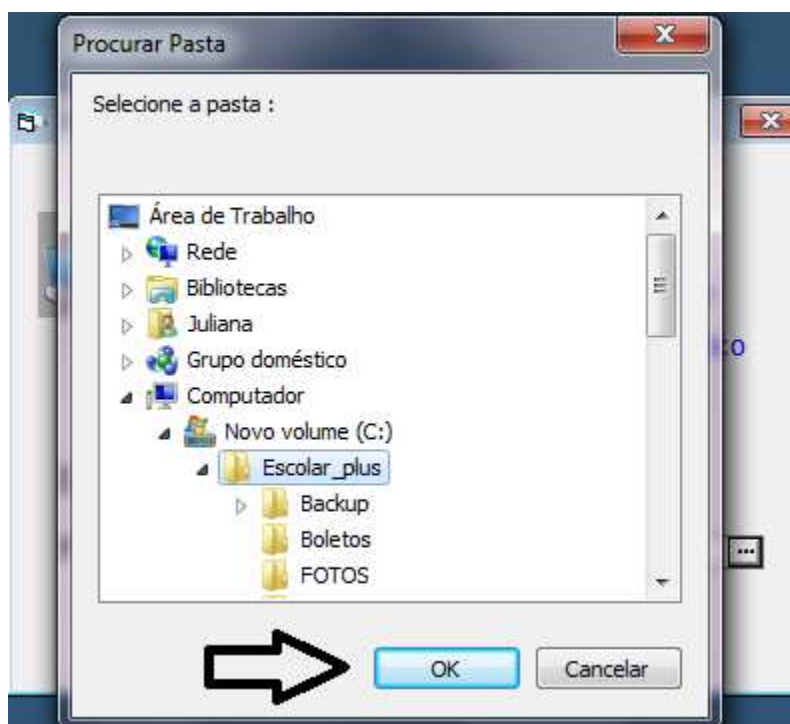
1. Com o escolar aberto selecione a opção Backup.



2. Uma nova janela irá se abrir. Você precisará confirmar, ou localizar, o caminho para onde irá o backup.



3. Localize o caminho que deseja (no caso, o exemplo está em: meu computador, disco local C, Escolar\_plus.) e dê o OK.



4. Após confirme e clique em Backup.



5. O Backup foi efetuado.